

110.01 施 工 相 片



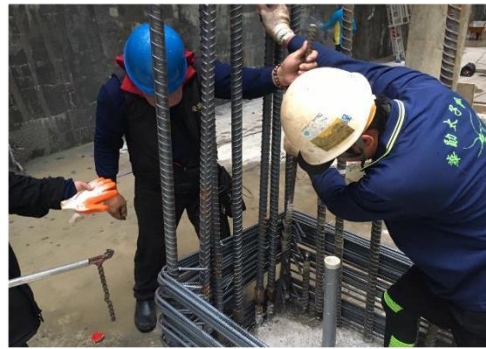
ABC區B5中間樁護欄 太穩1/29



全區俯視施工構台 根基 1/29



D棟 4FL版底模版封模 城正1/27



ABC區B5柱筋鎖接 長基1/28



D棟 3FL牆筋綁紮完成 宏峻1/25



D棟 3FL樑版模版封模 城正1/27

110.02施 工 相 片

	
<p>A棟 B4FL無樑版鋼筋綁紮 宏峻2/23</p>	<p>BC區B4中間樁鋼筋補強 宏峻2/23</p>
 <p>根基二重案 工程部位: B4FL 工程內容: 底板放樣 拍攝時間: 2021.02.19 打卡相機</p>	
<p>A區B4底板機電放樣 明鴻2/19</p>	<p>BC區B4FL版機電配管施作 明鴻2/19</p>
 <p>根基二重案 工程部位: B4FL 工程內容: 底板放樣 拍攝時間: 2021.02.19 打卡相機</p>	
<p>A區B4底板機電放樣 明鴻2/19</p>	<p>BC區B4FL版機電配管施作 明鴻2/19</p>

110.03施 工 相 片

	
<p>ABC棟 B3FL版機電配管 明鴻3/23</p>	<p>ABC棟 B3FL版鋼筋綁紮 宏峻3/20</p>
	
<p>BC棟 B3FL灌漿前清洗 根基3/26</p>	<p>BC棟B5FL 灌漿前鋼管支撐回撐城正3/26</p>
	
<p>BC棟 B3FL灌漿 祥運3/27</p>	<p>B3版灌漿鋼筋清洗 根基3/27</p>